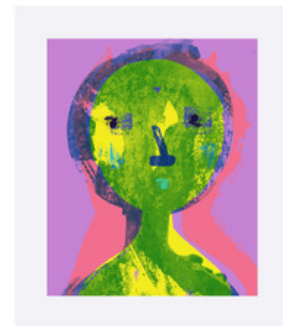
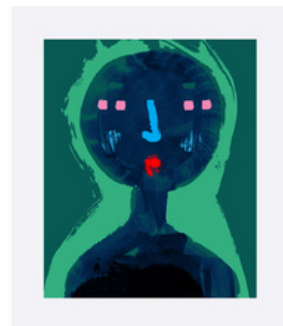
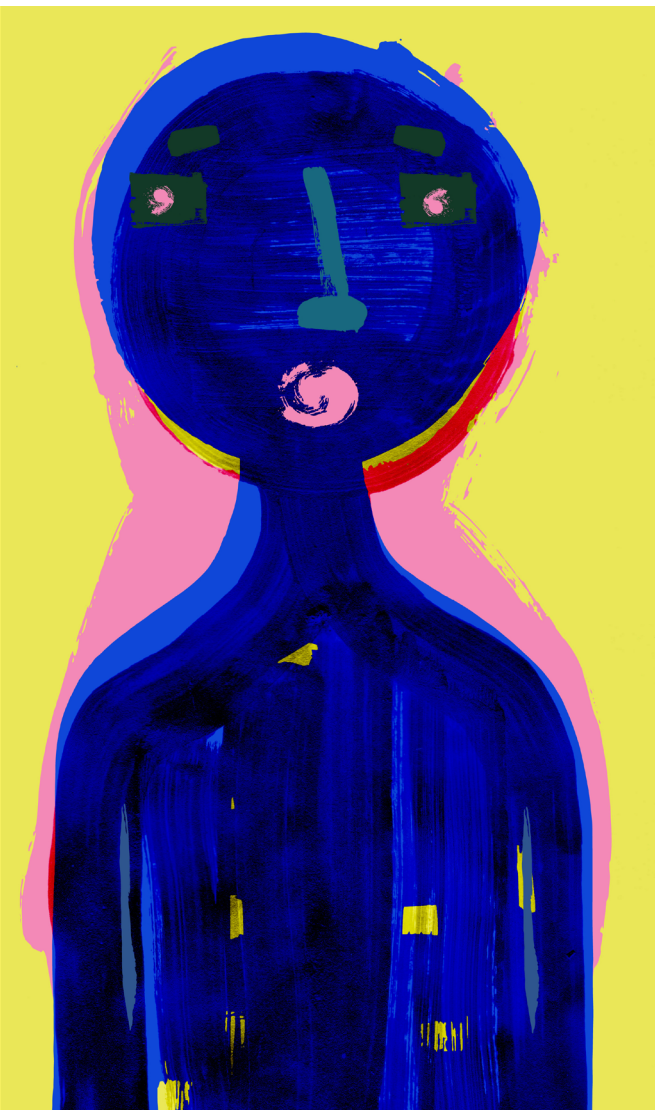


“ Genre et travail social : entre émancipation et reproduction des inégalités ”

6^e Rencontres —
de la Recherche



Judi 29 mars 2024
9h — 17h

Conférences — Ateliers
Pour vous inscrire :



Programme — journée d'études

Matin

Conférences

9h - Accueil des participants

**9h30 - Introduction
des organisateurs et des officiels**

9h45 – 10h45

Conférence plénière

Le travail social au prisme du genre

Par Azadi BAHAR,

Docteure en philosophie

et chercheuse post-doctorante à la Cité du genre.

10h45/ Pause /11h15

11h15 – 12h15

Conférence plénière


Genre, travail Social et inégalités : une exploration interdisciplinaire

Par Aurélien CADET,

Éducateur spécialisé

et doctorant en sociologie à l'EHESS.

12h30/ Repas



Après-midi

Ateliers participatifs

4 ateliers proposés

2 sessions

1 choix par session

/ 14h - 15h20

/ 15h20 - 17 h

1

Court métrage et débat
CEMEA

2

**Partage d'expériences
professionnelles**
Planning Familial 37

3

Simulation
Melaine FRANCOIS
& Marie PONS

4

**Témoignage
de professionnels**
Les Etabli.e.s 37

17h/ Conclusion de la journée

6^e Rencontres — de la Recherche

Le P3R Centre - Val de Loire : ses missions, ses activités

Le P3R Centre a été créé en 2009 dans le cadre de la circulaire du 6 mars 2008 du Ministère du Travail, des Relations Sociales et de la Solidarité visant à soutenir et développer les pôles ressources en recherche, action et le travail social. Il vise à la collaboration des acteurs de la recherche, de la formation et du secteur professionnel. Ainsi, il répond au besoin de soutenir et pérenniser les liens entre les acteurs.

À travers cette fonction d'interface et d'animation, le P3R a plusieurs objectifs :

- le recensement et la valorisation des travaux de recherche en travail social,
- le développement de la recherche (fondamentale et appliquée) dans les formations,
- l'appui aux études de terrain permettant la production de connaissances sur l'action sociale,
- l'aide aux organismes d'action sociale dans les demandes liées à la question sociale.

Il est soutenu par la DREETS de la Région Centre et porté par l'Institut du Travail Social de Tours.

Un comité de pilotage associant l'ITS Tours, l'IRFSS Croix-Rouge de Tours, l'ERTS d'Olivet en définit les orientations.